

ASHB ARACILIĞLA YAPILAN SOSYAL YARDIM ÖDEMELERİ; SOSYAL YARDIMLAR İLE EMEKLİ AYLIĞI ALANLARIN İLLERE GÖRE DAĞILIMLARI ÜZERİNE İNCELEME

I-Giriş/Genel Durum

1-Merkezi yönetim tarafından değişik kurum ve kuruluşlar aracılığıyla dar gelirli/ihtiyaç sahibi kişilere yapılan sosyal yardım ve hizmetler; 2012 yılından itibaren Aile ve Sosyal Hizmetler Bakanlığı (ASHB) çatısı altında verilmeye başlanmıştır.

Yapılmakta olan sosyal yardımların mali boyutu her yıl artmaktadır.

Nitekim 2017 yılında ASHB ve Sosyal Yardımlaşma ve Dayanışmayı Teşvik Fonu (SYDTF) tarafından 2017 yılında yapılmış olan 36 milyar TL tutarındaki toplam sosyal yardım giderleri, 2023 yılında 192,6 milyar TL ulaşmıştır.

Belediyeler başta olmak üzere diğer kamu kurum/kuruluşlarıyla birlikte 2023 yılında ülkemizdeki sosyal yardım giderlerinin toplamının 305,9 milyar TL olduğu tahmin edilmektedir.

Yardım tutarlarındaki artış oranı merkezi yönetim bütçesi giderlerindeki artışların da üzerinde seyir etmiştir.

Yapılan sosyal yardımların tür/sayıları da her yıl artmakta olup 2023 yılında sayıları 52'ye ulaşmıştır.

2-Yardımların niteliği ve yararlanmakta olanlar hakkında fikir edinilmesi bakımından 2023 yılında yapılmış belli başlı yardım konuları ve bunlardan yararlanan hane veya kişi sayıları aşağıya çıkarılmıştır.

2023 Yılında Sosyal Yardım Alan Hanelere Yapılmış Belli Başlı Yardımların Türü, Yararlanan Hane/Kişi Sayıları

S. No	Yardım Türü/Programı	Yararlananların Sayısı	
		Hane	Kişi
1-	Genel Sağlık Sigortası (GSS) Prim Ödemeleri (Yeşilkartlılar vb. için yapılan)		9.021.162
2-	Yaşlı ve Engellilere Aylık Ödemeleri		1.520.902
3-	Evde Bakım Hizmeti Yapanlara Aylık Ödemeleri		130.582
4-	Eğitim Yardımları (Burs, kırtasiye, ulaşım, öğle yemeği vb.)		2.506.701
5-	Sağlık Yardımları (Çocukları sağlık kontrolüne götürmek koşulu ile yapılanlar vb.)		1.066.956
6-	Sosyal Yardımlardan Yararlanan Hane Sayısı	4.989.456	
7-	Aile Yardımları		
	-Gıda	957.164	3.509.427
	-Yakacak kömür	1.895.622	
	-Doğal gaz	162.666	
	-Elektrik Tüketim	4.378.839	
	-Doğum yardımı		610.080
	-Ailelere aylık gelir, çocuklar için aylık destekleri	4.000.000	

Kaynak: ASHB 2023 Yılı Faaliyet Raporu.

Yardımların türünün bir ailenin gereksinim duyabileceği tüm alanları kapsadığı, ailelere yalnız olmadıklarını gösteren duyarlı konulara öncelikle el atıldığı görülmektedir. Son yıllarda başlatılmış olan (yakını vefat edenlere vefat; kronik hastalara kesintisiz güç kaynağı ve elektrik tüketimi ile birikmiş elektrik borçları, çocuklara glikoz ölçüm cihazı için yardım programları, hane halkı ziyaretleri, hane içindeki kişi başı gelir durumu ve çocuk sayısına göre aylık ve çocuklar için ayrıca destek ödemesi, yılın son aylarında başlatılmış olan 4-6 yaş Kur'an Kursu Destek Programı vb.) yardım programlarında da bu incelikleri/duyarlılıkları görmek olanaklıdır.

Yardımlardan yararlanan hane/kişi sayıları her yıl TÜİK ve yıllık nüfus artışı oranlarının da çok üzerinde artmaktadır.

Bu bağlamda 2018 yılında 3.494.932 olan sosyal yardımlardan yararlanan hane sayısı 2023 yılında (% 43 oranında) artışla 4.989.456'ya ulaşmıştır.

Ankara ilinde bile sadece 2023 yılında bir önceki yıla göre yardımdan yararlanan hane sayısında % 15 oranında artış olmuştur.

Görüldüğü üzere ülkemizdeki beş haneden biri sosyal yardım alır hale gelmiştir.

3-Yapılacak yardımların türü/miktarları yasal düzenlemeler yerine, büyük ölçüde yönetsel işlemlerle (CB onayı ile) belirlenmektedir.

Yardımların yasal dayanak olmadan sadece idari kararlarla yapılabiliyor olması olgusu yardımların siyasal iktidarla/iktidarın başı ile özdeşleşmesine yol açmaktadır.

Sözü edilen koşullar altında yapılmakta olan sosyal yardımların; yardımlardan yararlanan dar gelirli ve ihtiyaç sahibi kişilerin siyasal tercihlerini doğrudan etkileyeceği tartışmasız/kesin bir gerçektir. Bu durumda olan asgari 15, 8 milyon seçmen bulunmaktadır. Sosyal yardım alan **seçmen sayısının çokluğu nedeniyle sosyal yardımlardan yararlananların genel seçim sonuçlarını belirledikleri/belirleyecekleri, bu yüzden siyasal iktidarın seçim yarışına önde başladığı/başlayacağı açıktır.**

II- Sosyal Yardımların İller İtibarıyla Dağılımları

4-ASHB aracılığıyla illere yapılan yardım tutarları, illerde bu yardımlardan yararlanan hane sayılarına ilişkin kamuoyuna açıklanması gereken veriler yıllardır açıklanmamıştır.

(Bu konulara ilişkin Bilgi Edinme Kanunu kapsamında yaptığım başvurular, ASHB ve Bilgi Edinme Değerlendirme Kurulu tarafından ayrı/özel bir çalışma, inceleme ve analiz gerektirdiği gerekçesiyle reddedilmiştir. Kamu Denetçiliği Kurumuna yaptığı başvuru ise henüz sonuçlanmamıştır.)

Ancak bu kez ilk defa 31 Mart Mahalli İdareler Seçimleri nedeniyle illerde yapılmış hizmetlerin tanıtımı/ propaganda çalışmaları bağlamında sözü edilen verileri de içeren bilgiler; **"81 İl Bilgilendirme Kitapçığı"** başlığı ile iller bazında önce AKP resmi internet sitesinde daha sonra da yeni bir versiyon ile ASHB sitesinde de yayınlanmıştır.

<https://www.aile.gov.tr/sgbd/arge-raporlar/>

5-Bu kitapçıklardan yararlanılarak; yapılmış ayrıntılı bir çalışma sonunda 2023 yılında ASHB aracılığıyla 81 ilimize yapılmış olan (gıda, eğitim, sağlık, şartlı nakit transferi ile proje desteklerini içine alan) sosyal yardım ödeneklerinin tümünü kapsayan bir Tablo hazırlanmıştır.

ASHB aracılığıyla 2023 yılında illere gönderilmiş sosyal yardım ödenekleri; yardımlardan yararlanan hane sayıları ve ildeki toplam hanelere oranı (ildeki yoğunluk durumu) ve hanelere yapılmış ortalama yardım tutarlarına ilişkin toplu bilgileri içeren Tablo 1 ekte sunulmuştur.

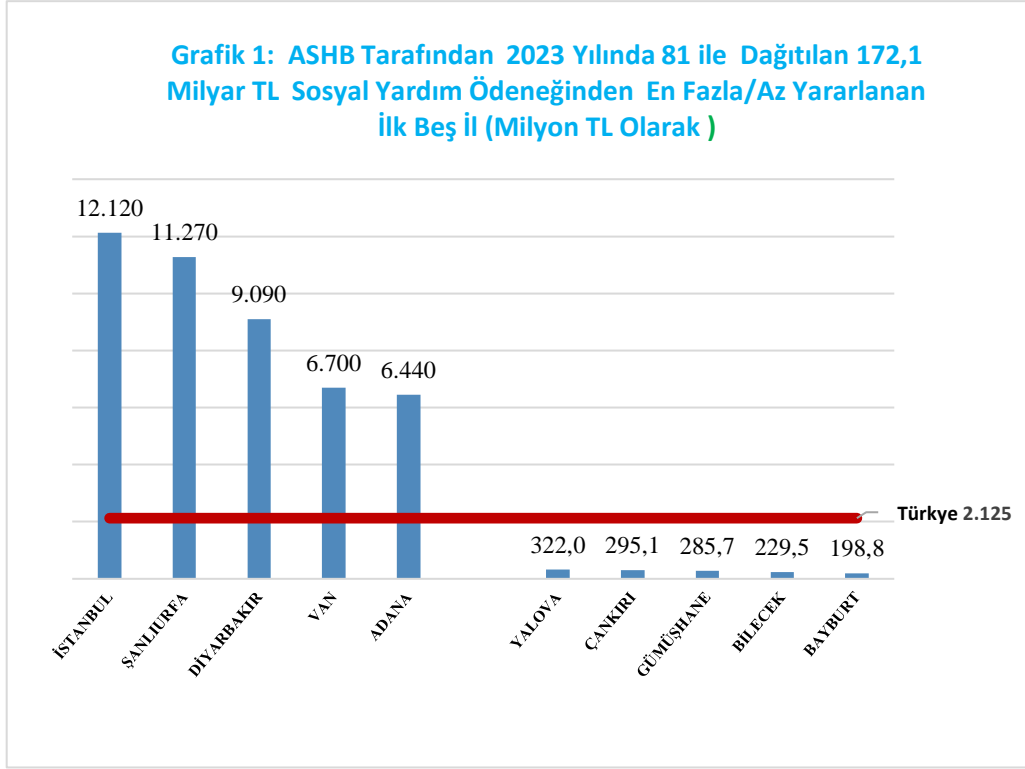
6-Tablo incelenmesinden de anlaşılacağı üzere, 2023 yılında ASHB tarafından illere 172,1 milyar TL sosyal yardımı ödeneği gönderilmiştir.

4.890.239 haneye yıl içinde ortalama 35.520 TL sosyal yardım ödemesi yapılmıştır.

Ülkemizdeki her 5 haneden birine sosyal yardım yapılmıştır.

7-Sosyal yardım ödeneklerinden en fazla ve en az yararlanmış olan 5 il ve bu illere verilmiş ödenek tutarları aşağıdaki Grafik 1 de yer almıştır.

Grafik 1: ASHB Tarafından 2023 Yılında 81 ile Dağıtılan 172,1 Milyar TL Sosyal Yardım Ödeneğinden En Fazla/Az Yararlanan İlk Beş İl (Milyon TL Olarak)



Yardımlardan 12,1 milyar TL ile en çok yararlanan İstanbul ilini; 11,2 milyar TL ile Şanlıurfa, 9 milyar TL ile Diyarbakır, 6,7 milyar TL ile Van ve 6,4 milyar TL ile Adana illeri izlemiştir.

Yardımlardan en az yararlanmış iller ise Bayburt, Bilecik, Gümüşhane, Çankırı ve Yalova'dır. Bu illerin sosyal yardım ödenekleri 322 milyon TL altındadır.

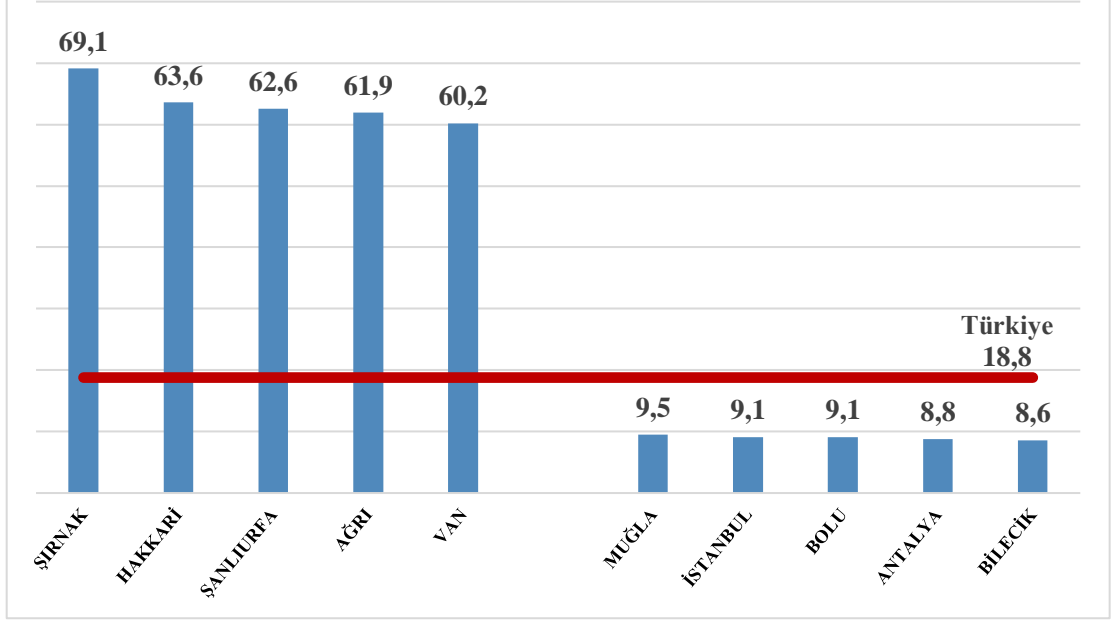
Yardımların illerin nüfusuna göre değil, haklı olarak, ildeki ihtiyaç sahibi yurttaşlarımızın sayısına göre gönderildiği görülmektedir.

Bu yüzden Bilecik ilinde nüfus başına 1000 TL gönderilirken, Şırnak iline 5.764 TL gönderilmiştir.

8-Sosyal yardımların mevzuata, kamu yararına göre ve rasyonel biçimde yapılıp yapılmadığının belirlenmesi; ülkemizin içinde sosyal ve ekonomik durumunun tam olarak kavranması, ülkemizin bir tür "yoksulluk haritasının" çıkarılması bakımından illerdeki yardımlardan yararlanan hane sayılarının toplam hanelere oranının bilinmesi, diğer illerle karşılaştırılmasında yarar vardır.

Bu oranlar üzerinden yapılan karşılaştırmada yardımlardan en fazla ve en az yararlanmış 5 il ve bu illerin yoğunluk oranları aşağıdaki Grafik 2'de yer almıştır.

Grafik 2: 2023 Yılında Sosyal Yardımlardan Yararlanmış Hanelerin İldeki Toplam Hanelere Göre En Fazla/En Az Oranlara Sahip İlk 5 İl (% Olarak)



Bu bağlamda, yoğunluk oranına göre yapılan kıyaslamada Şırnak ili ilk sırada yer almıştır. Şırnak'taki mevcut hanelerin % 69'u sosyal yardım almaktadır. Bu ili %63 '6 oranı ile Hakkari, % 62 oranı ile Şanlıurfa, 61,9 oranı ile Ağrı ve 60,2 oranı ile Van ili takip etmiştir.

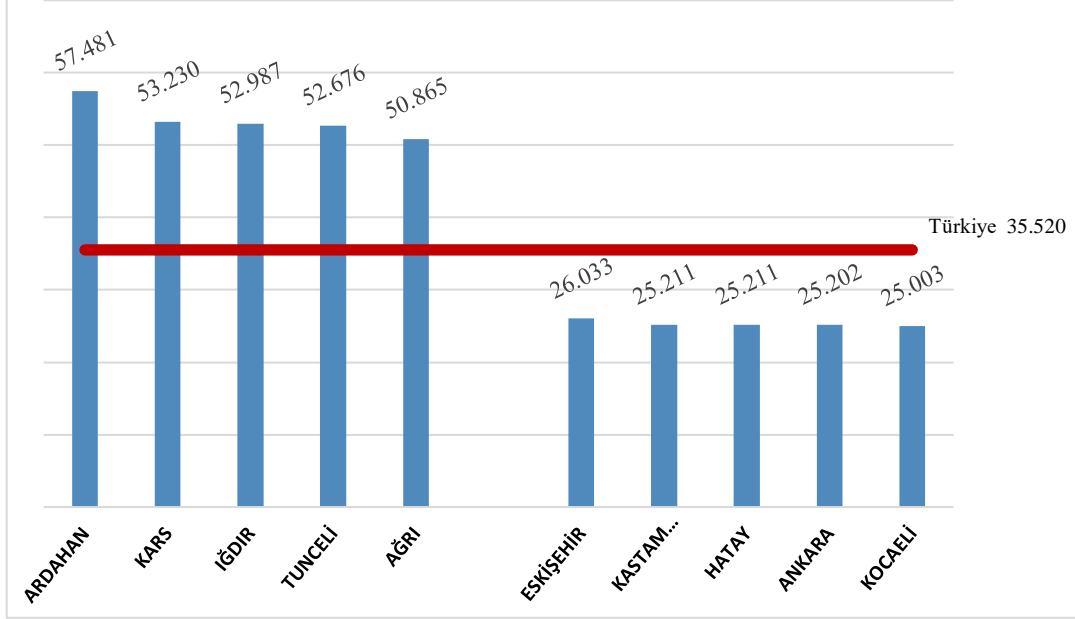
Bu illerdeki mevcut üç haneden ikisinin yardımlardan yararlandığı anlaşılmaktadır.

Türkiye'de ise beş haneden biri yardımlardan yararlanmakta olup, oranı Grafikte' de gösterildiği gibi %18, 8 dir.

Yoğunluk itibarıyla yardımlardan en az yararlanan 5 il ise % 8-9 oranı ile Bilecik; Antalya, Bolu; İstanbul ve Muğla illeridir.

9-2023 yılında illerde hane başına yapılmış yardım tutarlarına göre en fazla ve en az yardım yapan ilk 5 il ve yardım tutarları Grafik 3' de yer almaktadır.

Grafik 3: 2023 Yılında İllerde Hane Başına Yardım Tutarına Göre En Fazla/En Az Yardım Yapılmış İlk 5 İl (TL Olarak)



Türkiye’de yardımlardan yararlanmış hane başına ortalama 35.520 ödeme yapılmıştır.

Hane başına yapılmış en fazla yardım yönünden ilk 5 il içinde Ardahan 57.481 TL ile ilk sırada yer almıştır. İkinci sırada 53.230 TL ile Kars, üçüncü sırada 52.987 TL ile Iğdır ili gelmektedir. Iğdır ilini 52.676 TL ile Tunceli, 50.865 TL ile Ağrı ili izlemektedir.

Hane başına en az yardım yapan ilk beş il ise sırası ile, Kocaeli, Ankara, Hatay, Kastamonu ve Eskişehir ilidir. Bu illerde yapılmış yardımların Türkiye ortalamasının da altında 25.000- 26.000 TL arasında kaldığı görülmektedir.

III- SGK’dan Aylık Alanların İller İtibarıyla Dağılımları

10-2023 yılı sonu itibarıyla ülkemizde SGK’ dan emekli aylığı alan 16.030.256 kişi bulunmaktadır.

Sigortalıların aylıklarını aldıkları illere göre dağılımları, emeklilerin ilin toplam nüfusuna oranları ekteki Tablo 1’de yer almıştır.

<https://www.sgk.gov.tr/Istatistik/Aylik/42919466-593f-4600-937d-1f95c9e252e6>

Emeklilerin en çok ikamet ettikleri ilk beş il, büyüklük sırasına göre İstanbul, Ankara, İzmir, Bursa ve Antalya’dır.

Bu illerimizdeki emeklilerin sayısı ülkemizdeki emeklilerin yarısına yakındır.

Emekli sayısının en az olduğu illerimiz ise sırası ile Ardahan, Bayburt, Tunceli, Hakkari, Kilis illeridir.

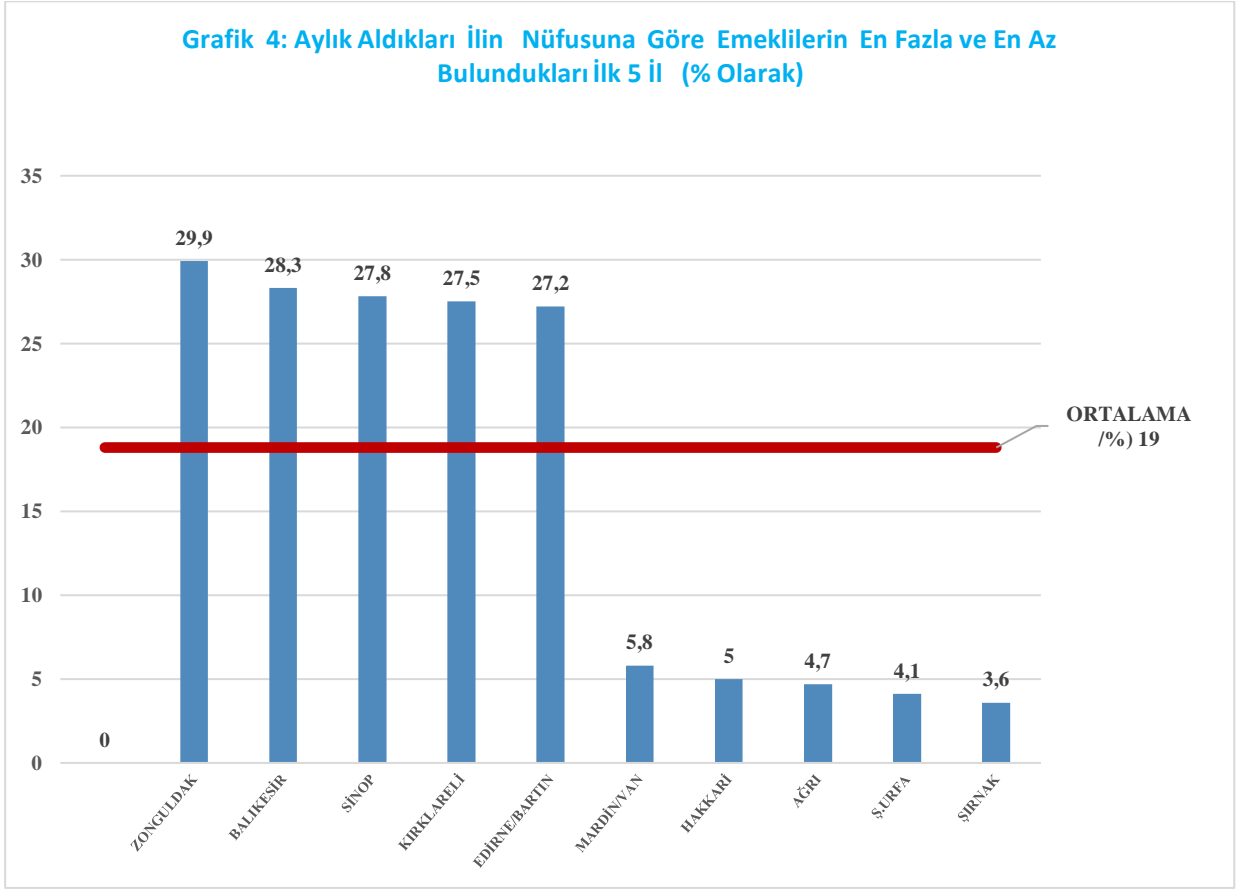
Bu illerimizdeki emeklilerin sayısı 10.751- 15.246 kişi arasında değişmektedir.

Emekli aylığı alanların ilin toplam nüfusu içindeki payına göre emeklilerin yoğunluk itibarıyla buldukları en çok ve en az 5 il Grafik 4’ de yer almaktadır.

İllerin toplam nüfusu içindeki emeklilerin oranına göre yapılan bir karşılaştırmada % 29,9 oranı ile Türkiye’de ilk sırada Zonguldak ili gelmektedir. İldeki nüfusun 1/ 3 ünün emekli aylığı aldığı/ pasif sigortalı olduğu görülmektedir.

Zonguldak ilini % 28,3 oranı ile Balıkesir, % 27,8 oranı ile Sinop, % 27,5 oranı ile Kırklareli izlemektedir. Beşinci sırada ise % 27,2 oranı ile Edirne ve Bartın illeri bulunmaktadır.

Grafik 4: Aylık Aldıkları İlin Nüfusuna Göre Emeklilerin En Fazla ve En Az Buldukları İlk 5 İl (% Olarak)



Yoğunluk itibarıyla emeklilerin en az olduğu iller arasında % 3,6 oranı ile Şırnak ili ilk sırada bulunmaktadır. İkinci sırada olan Şanlıurfa ilinde emeklilerin il nüfusuna oranı % 4,1'dir. Şanlıurfa ilini % 4,7 oranı ile Ağrı, % 5 oranı ile Hakkari ve % 5,8 oranı ile Mardin ve Van illeri izlemektedir.

Tablo 1: 2023 Yılı İtibarıyla ASHB Yapılmış Sosyal Yardımlar ile Emekli Aylığı Alanların İllere Dağılımları; Yardımların ve Emeklilerin İl İçindeki Yoğunluk Oranları (%)

S. No	İLİN/İLDEKİ				Gönderilmiş Sosyal Yard. Ödeneklerinin Toplamı (Milyon TL)	İLDEKİ HANELERİN			
	Adı	Nüfusu	SGK'dan Emekli Aylığı Alanların Sayısı	Emekli Aylığı Alanların Toplam Nüfusa Oran (%)		Toplam Hane Sayısı	Yardım Alan Hane Sayısı	Yardım Alanların Toplam Hanelere Oranı (%)	Hane Başı Ortalama Yardım Tutarı (TL)
1.	ADANA	2.270.298	397.449	17,5	6.440	654.827	203.731	31,1	31.610
2.	ADIYAMAN	604.978	64.159	10,6	3.140	162.113	84.935	52,4	36.969
3.	AFYONKARAHİSAR	751.344	142.715	19,0	1.480	224.361	49.112	21,9	30.135
4.	AĞRI	511.238	24.272	4,7	3.560	113.097	69.989	61,9	50.865
5.	AKSARAY	438.504	66.914	15,3	992,5	126.757	28.447	22,4	34.889
6.	AMASYA	339.529	82.347	24,3	677	112.435	20.594	18,3	32.874

7.	ANKARA	5.803.482	1.253.145	21,6	5.270	1.909.132	209.114	11,0	25.202
8.	ANTALYA	2.696.249	490.075	18,2	2.500	886.985	77.783	8,8	32.141
9.	ARDAHAN	92.819	10.751	11,6	478,3	28.806	8.321	28,9	57.481
10.	ARTVİN	172.356	41.947	24,3	337,6	59.668	8.659	14,5	38.988
11.	AYDIN	1.161.702	288.673	24,8	2.030	402.653	59.030	14,7	34.389
12.	BALIKESİR	1.273.519	359.909	28,3	1.890	464.845	54.982	11,8	34.375
13.	BARTIN	207.238	56.358	27,2	341,2	69.672	10.824	15,5	31.523
14.	BATMAN	647.205	47.210	7,3	2.930	132.810	71.082	53,5	41.220
15.	BAYBURT	86.047	13.065	15,2	198,8	24.948	5.226	20,9	38.041
16.	BİLECİK	228.058	54.279	23,8	229,5	75.032	6.428	8,6	35.703
17.	BİNGÖL	285.655	22.777	8,0	1.730	79.731	38.486	48,3	44.951
18.	BİTLİS	359.747	25.125	7,0	2.070	83.736	44.463	53,1	46.556
19.	BOLU	324.789	74.163	22,8	333,5	106.520	9.661	9,1	34.520
20.	BURDUR	277.452	69.168	24,9	389,2	97.783	10.462	10,7	37.201
21.	BURSA	3.214.571	714.899	22,2	3.320	994.542	122.297	12,3	27.147
22.	ÇANAKKALE	570.499	152.635	26,8	702,3	209.136	21.648	10,4	32.442
23.	ÇANKIRI	205.501	40.984	19,9	295,1	69.591	8.418	12,1	35.056
24.	ÇORUM	528.351	120.379	22,8	1.440	182.130	36.263	19,9	39.710
25.	DENİZLİ	1.059.082	280.435	26,5	1.300	360.572	41.557	11,5	31.282
26.	DİYARBAKIR	1.818.133	129.000	7,1	9.090	416.475	212.655	51,1	42.745
27.	DÜZCE	409.865	81.098	19,8	593,4	124.603	16.552	13,3	35.851
28.	EDİRNE	419.913	114.028	27,2	852,8	148.451	22.205	15,0	38.406
29.	ELAZIĞ	604.411	99.747	16,5	1.920	182.472	64.867	35,5	29.599
30.	ERZİNCAN	243.399	43.138	17,7	594,1	77.783	18.134	23,3	32.762
31.	ERZURUM	749.993	92.502	12,3	3.130	203.204	75.114	37,0	41.670
32.	ESKİŞEHİR	915.418	226.376	24,7	892,4	333.016	34.280	10,3	26.033
33.	GAZİANTEP	2.164.134	222.424	10,3	5.950	543.983	227.838	41,9	26.115
34.	GİRESUN	461.712	116.991	25,3	1.140	168.551	31.236	18,5	36.496
35.	GÜMÜŞHANE	148.539	24.017	16,2	285,7	48.542	8.505	17,5	33.592
36.	HAKKARİ	287.625	14.361	5,0	1.740	57.055	36.288	63,6	47.950
37.	HATAY	1.544.640	218.622	14,2	5.580	468.682	71.572	15,3	25.211
38.	IĞDIR	209.738	16.313	7,8	1.020	50.568	19.250	38,1	52.987
39.	İSPARTA	449.777	101.649	22,6	689	154.061	20.533	13,3	33.556
40.	İSTANBUL	15.655.924	3.196.342	20,4	12.120	4.859.620	442.915	9,1	27.364
41.	İZMİR	4.479.525	1.169.929	26,1	5.120.	1.540.621	170.273	11,1	30.069
42.	KAHRAMANMARAŞ	1.116.618	139.872	12,5	4.070	324.588	148.540	45,8	27.400
43.	KARABÜK	255.242	60.575	23,7	362,6	87.554	13.531	15,5	26.798
44.	KARAMAN	263.960	51.366	19,5	495,9	83.287	15.568	18,7	31.854
45.	KARS	278.335	26.922	9,7	1.320	73.011	13.621	18,7	53.230
46.	KASTAMONU	388.990	88.295	22,7	5.580	133.956	21.334	15,9	25.211
47.	KAYSERİ	1.445.683	275.485	19,1	2.090	435.301	79.352	18,2	26.338
48.	KIRIKKALE	285.744	58.530	20,5	456,9	92.992	14.482	15,6	31.550
49.	KIRKLARELİ	377.156	103.710	27,5	526,2	131.948	14.691	11,1	35.818
50.	KİRŞEHİR	247.179	51.011	20,6	483,6	78.761	14.408	18,3	33.565
51.	KİLİS	155.179	15.246	9,8	576,6	41.422	8.197	19,8	34.080
52.	KOCAELİ	2.102.907	388.216	18,5	1.810	626.191	72.391	11,6	25.003
53.	KONYA	2.320.241	391.253	16,9	3.280	682.503	109.272	16,0	30.017
54.	KÜTAHYA	575.674	138.951	24,1	714,4	196.341	20.886	10,6	34.205
55.	MALATYA	742.725	129.369	17,4	2.290	238.581	69.722	29,2	32.845
56.	MANİSA	1.475.716	322.159	21,8	2.620	484.990	75.068	15,5	34.902
57.	MARDİN	888.874	51.761	5,8	4.630	191.428	113.472	59,3	40.803
58.	MERSİN	1.938.389	330.810	17,1	5.440	594.967	112.037	18,8	31.955
59.	MUĞLA	1.066.736	256.911	24,1	1.100	374.791	35.631	9,5	30.872
60.	MUŞ	399.879	24.182	6,0	2.440	89.653	50.359	56,2	48.452
61.	NEVŞEHİR	315.994	64.421	20,4	519,8	98.450	17.517	17,8	29.674
62.	NİĞDE	377.080	59.106	15,7	839,2	115.192	23.683	20,6	35.435

63.	ORDU	775.800	162.330	20,9	2.210	272.709	56.050	20,6	39.429
64.	OSMANIYE	557.666	78.317	14,0	2.160	162.723	72.389	44,5	29.839
65.	RİZE	350.506	89.203	25,4	483,8	114.067	14.184	12,4	34.109
66.	SAKARYA	1.098.115	218.291	19,9	1.330	324.722	39.995	12,3	33.254
67.	SAMSUN	1.377.546	308.900	22,4	2.540	435.192	67.877	15,6	37.421
68.	SİİRT	347.412	23.272	6,7	1.690	71.372	34.649	48,5	48.775
69.	SİNOP	229.716	63.963	27,8	461,4	80.417	13.104	16,3	35.211
70.	SİVAS	650.401	126.298	19,4	1.260	197.134	34.953	17,7	36.048
71.	ŞANLIURFA	2.213.964	91.520	4,1	11.270	444.259	278.162	62,6	40.516
72.	ŞIRNAK	570.745	20.663	3,6	3.290	107.939	74.639	69,1	44.079
73.	TEKİRDAĞ	1.167.059	245.989	21,1	1.050	364.278	38.319	10,5	27.402
74.	TOKAT	606.934	120.032	19,8	1.660	194.436	40.973	21,1	40.514
75.	TRABZON	824.352	189.385	23,0	1.390	271.541	40.748	15,0	34.112
76.	TUNCELİ	89.317	13.253	14,8	335,6	30.131	6.371	21,1	52.676
77.	UŞAK	377.001	97.230	25,8	637,9	127.577	24.016	18,8	26.561
78.	VAN	1.127.612	65.287	5,8	6.700	252.592	151.980	60,2	44.085
79.	YALOVA	304.780	59.502	19,5	322	98.190	23.348	23,8	30.649
80.	YOZGAT	420.699	85.436	20,3	1.160	136.292	32.010	23,5	36.239
81.	ZONGULDAK	591.492	176.804	29,9	887	204.318	29.071	14,2	30.522
GENEL TOPLAM/ Türkiye Ortalaması		85.372.377	16.030.256	18,8	172.155	6.060	4.890.329	18,8	35.520

Kaynak: ASHB 81 İl Bilgilendirme Kitapçıkları, (<https://www.aile.gov.tr/sgbd/arge-raporlar/>)

TÜİK İstatistikleri (Nüfus/Hane)

SGK Sigorta İstatistikleri (<https://www.sgk.gov.tr/Istatistik/Aylik/42919466-593f-4600-937d-1f95c9e252e6>)

Mahmut ESEN